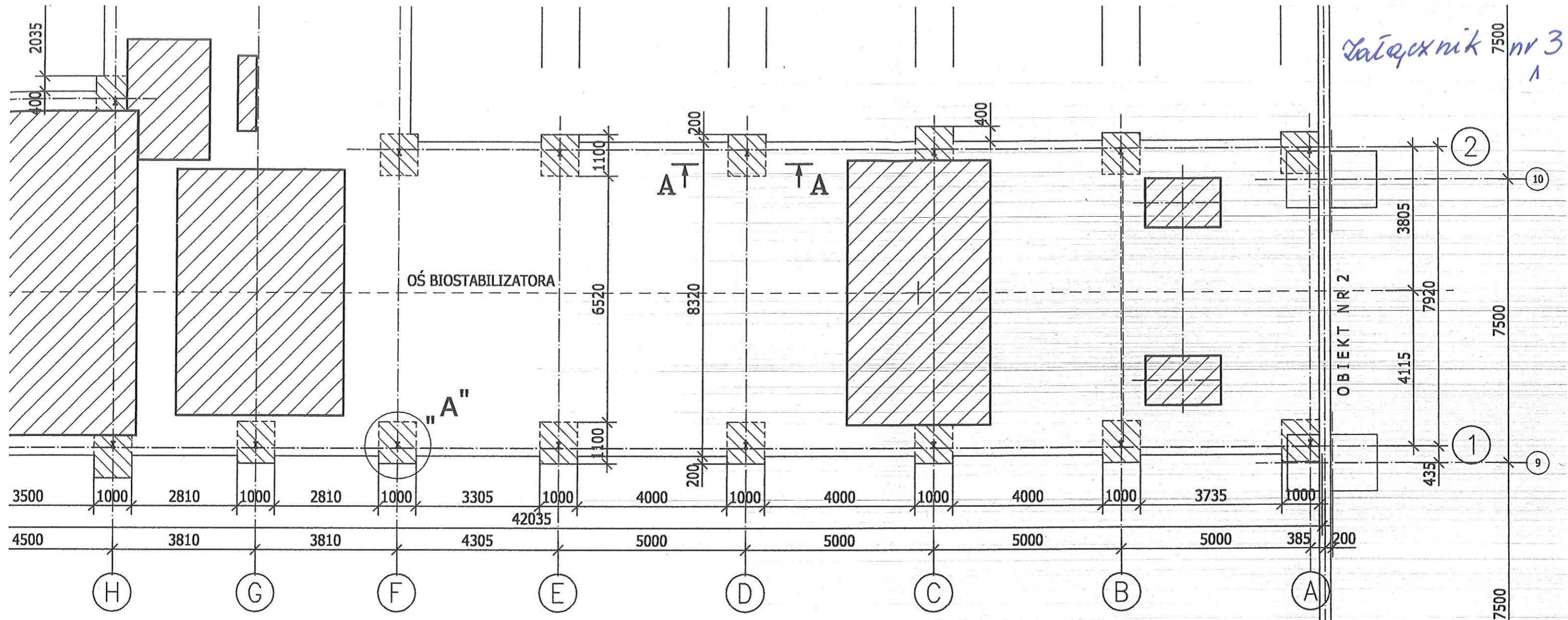
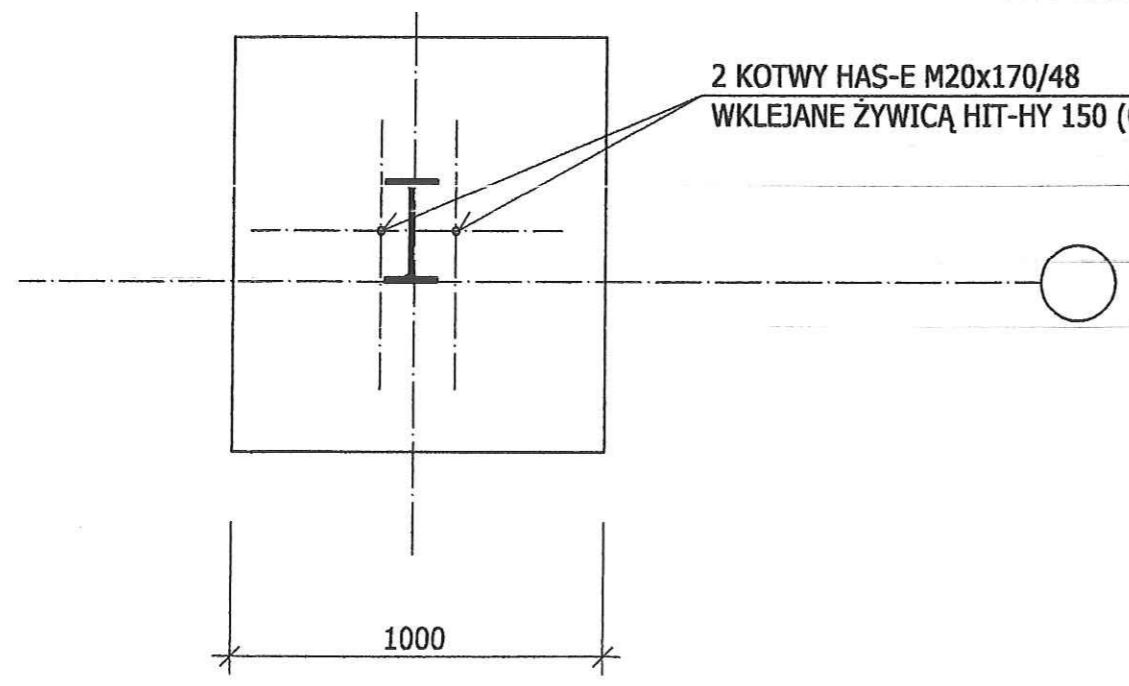


Salaxnik nr 3



SZCZEGÓŁ „A” 1:20

II 34GS Ø14
ZYŻOWO CO 15 CM

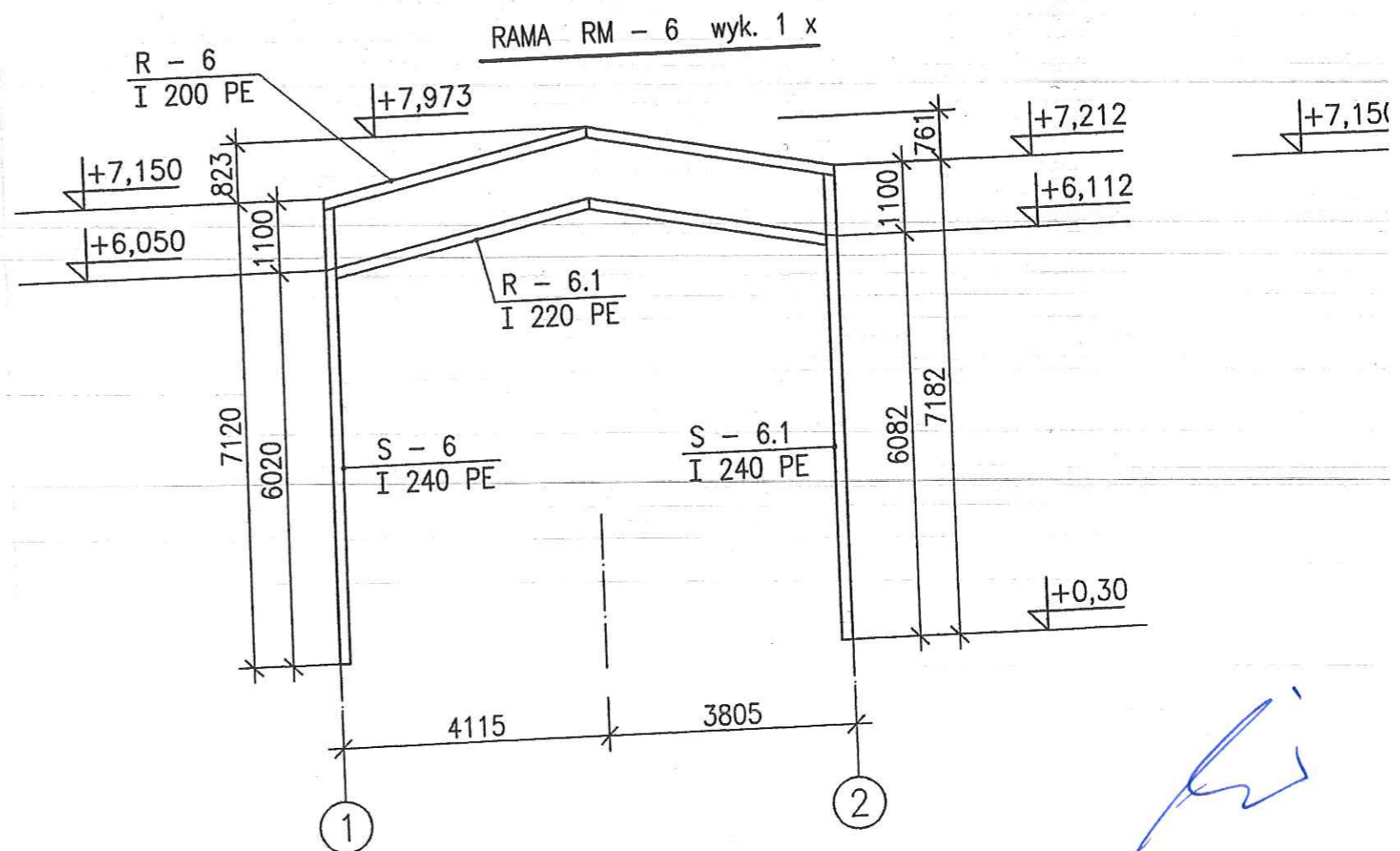
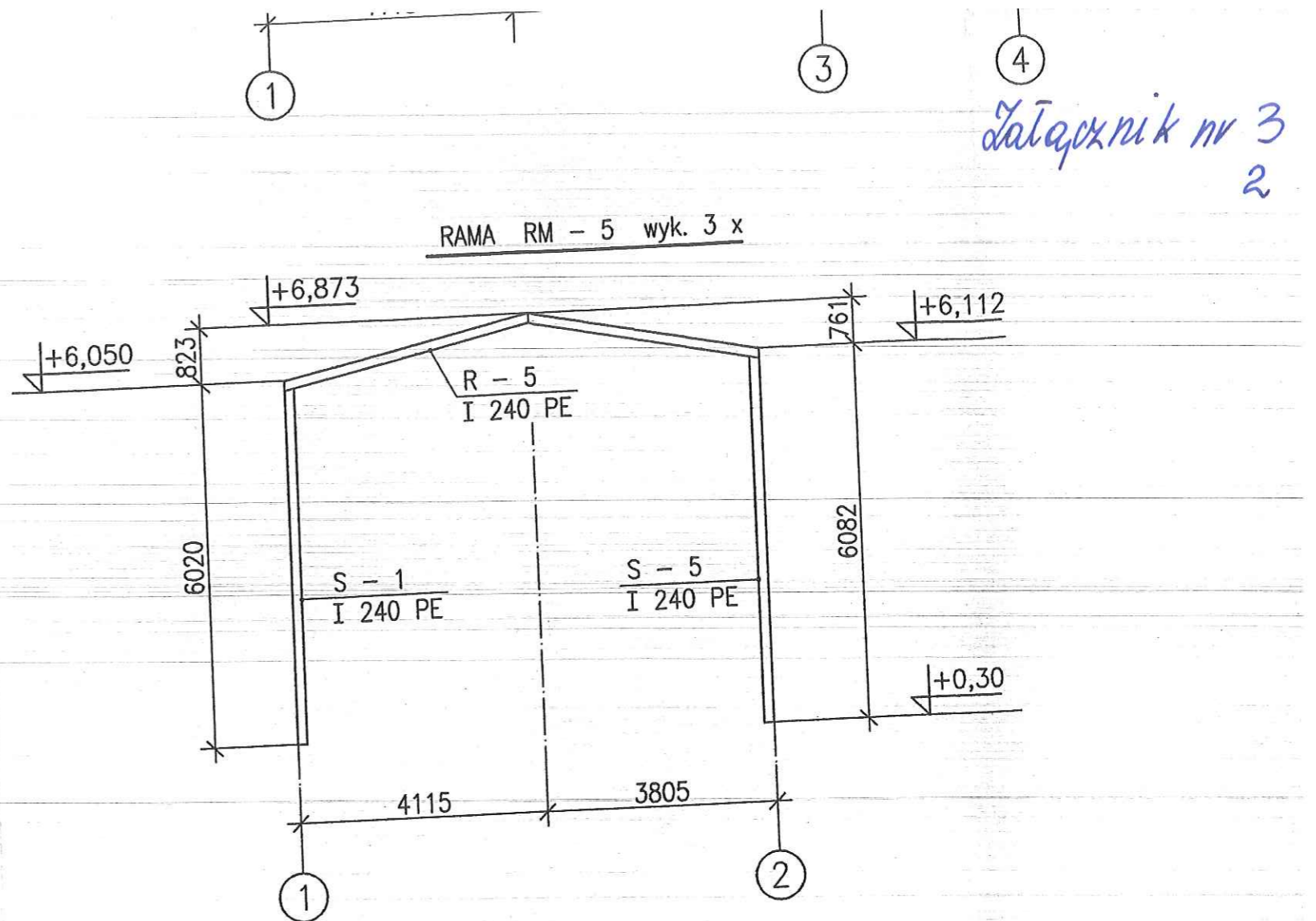
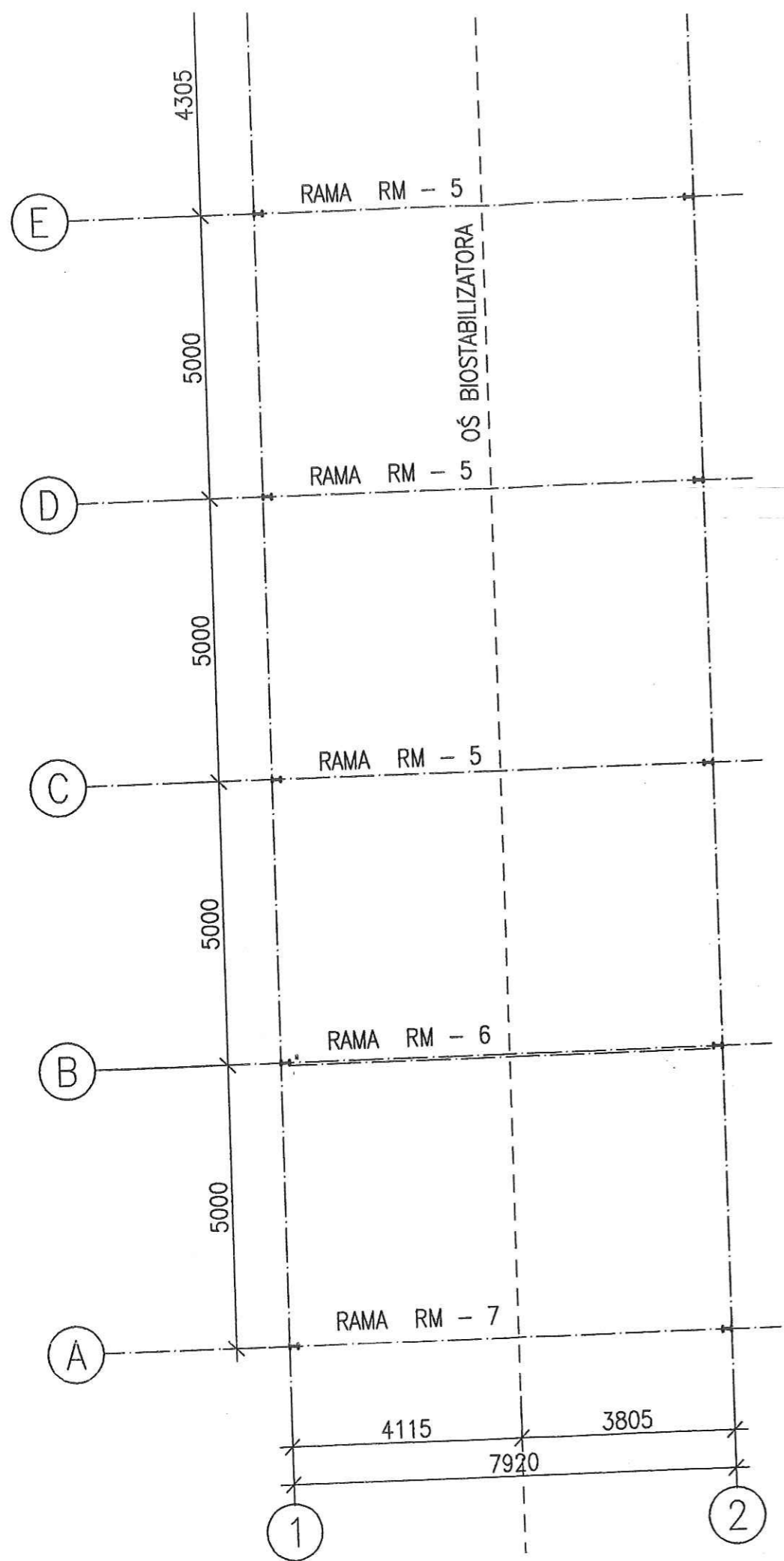


2 KOTWY HAS-E M20x170/48
WKLEJANE ŻYWICĄ HIT-HY 150 (CAŁOŚĆ WG KATALOGU HILTI)

STAŁ A-III 34GS
BETON B 20

UWAGA:
PŁYTY POSADZKOWO-FUNDAMENTOWEJ NIE DYLATOWAĆ
OD FUNDAMENTÓW ISTNIEJĄCYCH.

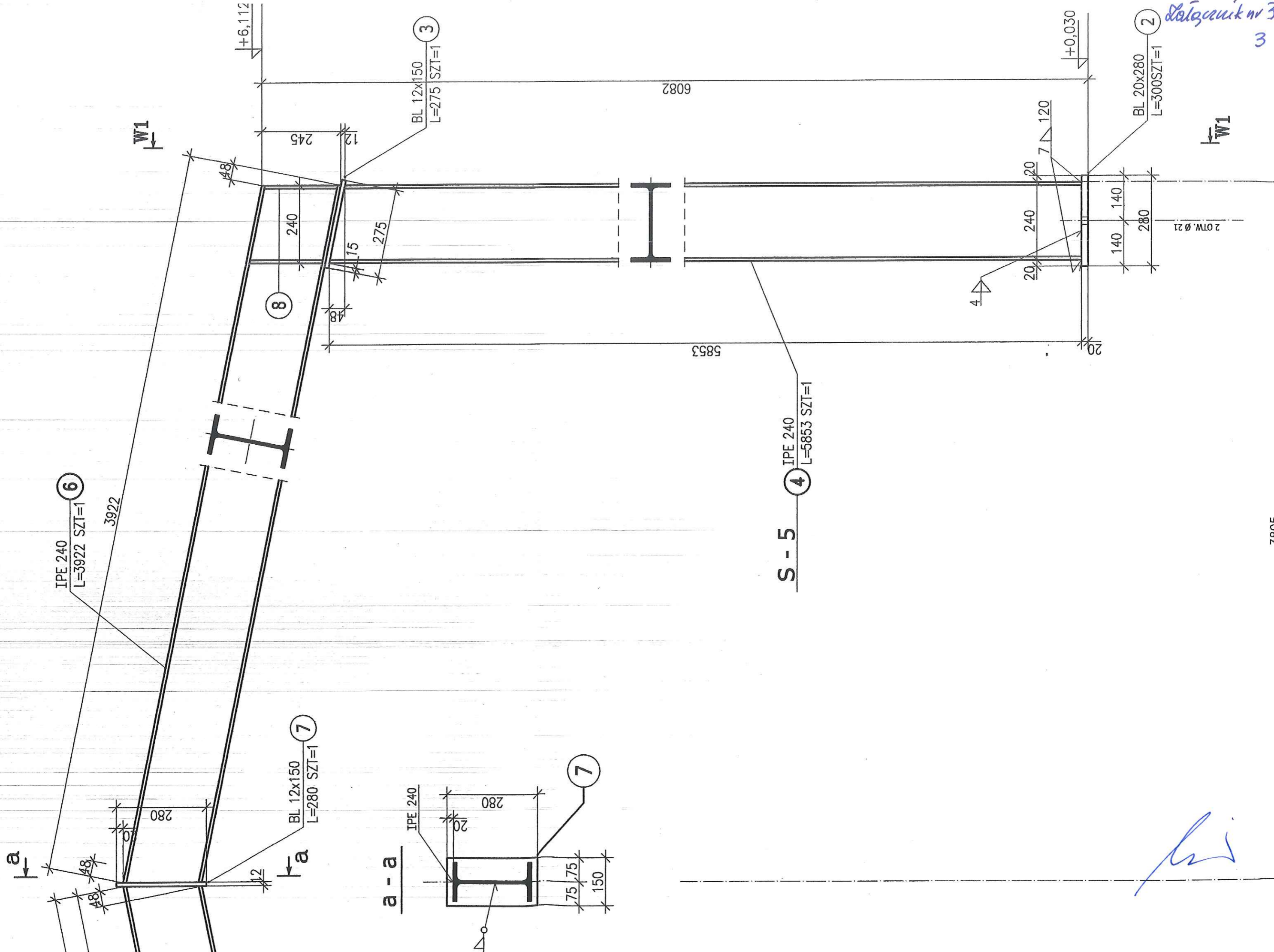
PODBE
NA MOI



[Handwritten signature]

5 RAMA WYK. 3 x

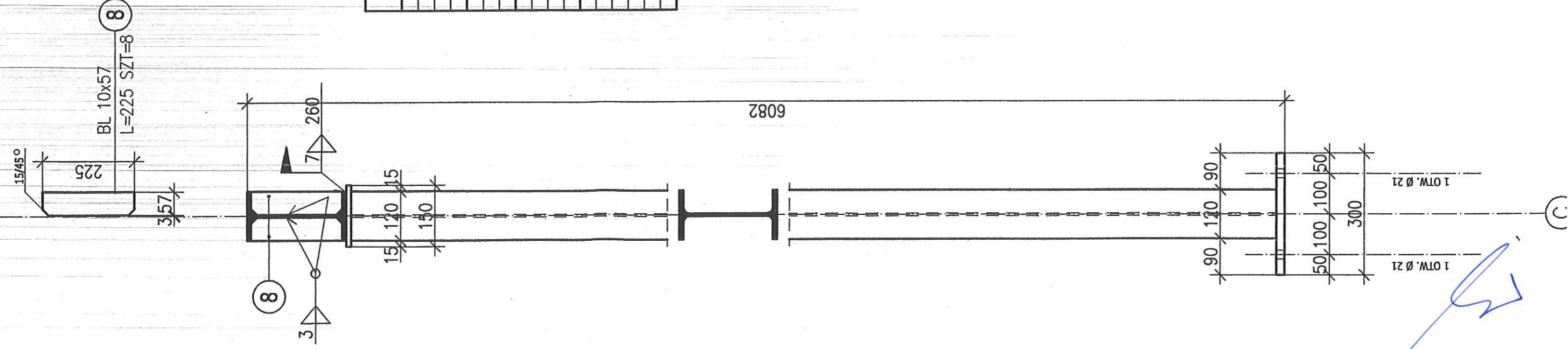
1 : 10



S - 5 4 IPE 240 L=5853 SZT=1

Detal nr 3
3

W1 - W1



ZESTAWIENIE STALI

POZ.	NUMER ELEMENTU	NAZWA ELEMENTU	DLUGOŚĆ [mm]	GATUNEK STALI	LICZBA SZTUK	DL. RAZEM [m]	MASA JEDN [kg/m]	MASA 1 ELEM [kg]	MASA RAZEM [kg]	POLE JEDN [m ² /m]	POLE 1 ELEM PC [m ²]
R-5	5	IPE 240	4238	St3SX	1	4.24	30.70	130.11	130.11	0.92	3.91
R-5	6	IPE 240	3922	St3SX	1	3.92	30.70	120.41	120.41	0.92	3.62
R-5	7	BL 12x150	280	St3SX	1	0.28	14.13	3.96	3.96	0.32	0.09
R-5	8	BL 10x57	225	St3SX	8	1.80	4.47	1.01	8.05	0.13	0.03
S-1	1	IPE 240	5791	St3SX	1	5.79	30.70	177.78	177.78	0.92	5.34
S-1	2	BL 12x280	300	St3SX	1	0.30	26.38	7.91	7.91	0.58	0.18
S-1	3	BL 12x150	275	St3SX	1	0.28	14.13	3.89	3.89	0.32	0.09
S-5	2	BL 20x280	300	St3SX	1	0.30	43.96	13.19	13.19	0.60	0.18
S-5	3	BL 12x150	275	St3SX	1	0.28	14.13	3.89	3.89	0.32	0.09
S-5	4	IPE 240	5853	St3SX	1	5.85	30.70	179.69	179.69	0.92	5.40
OGÓŁEM											
NADDATEK NA SPOINY: 1.8%											
NADDATEK NA NIERÓWNOŚCI: 2%											
NADDATEK NA ELEM. DODATK.: 1.5%											
RAZEM:											
WYKONAC: x 3											
648.88											
11.68											
12.98											
9.73											
683.27											
2049.81											

STAL St3SX

załącznik nr 3
4