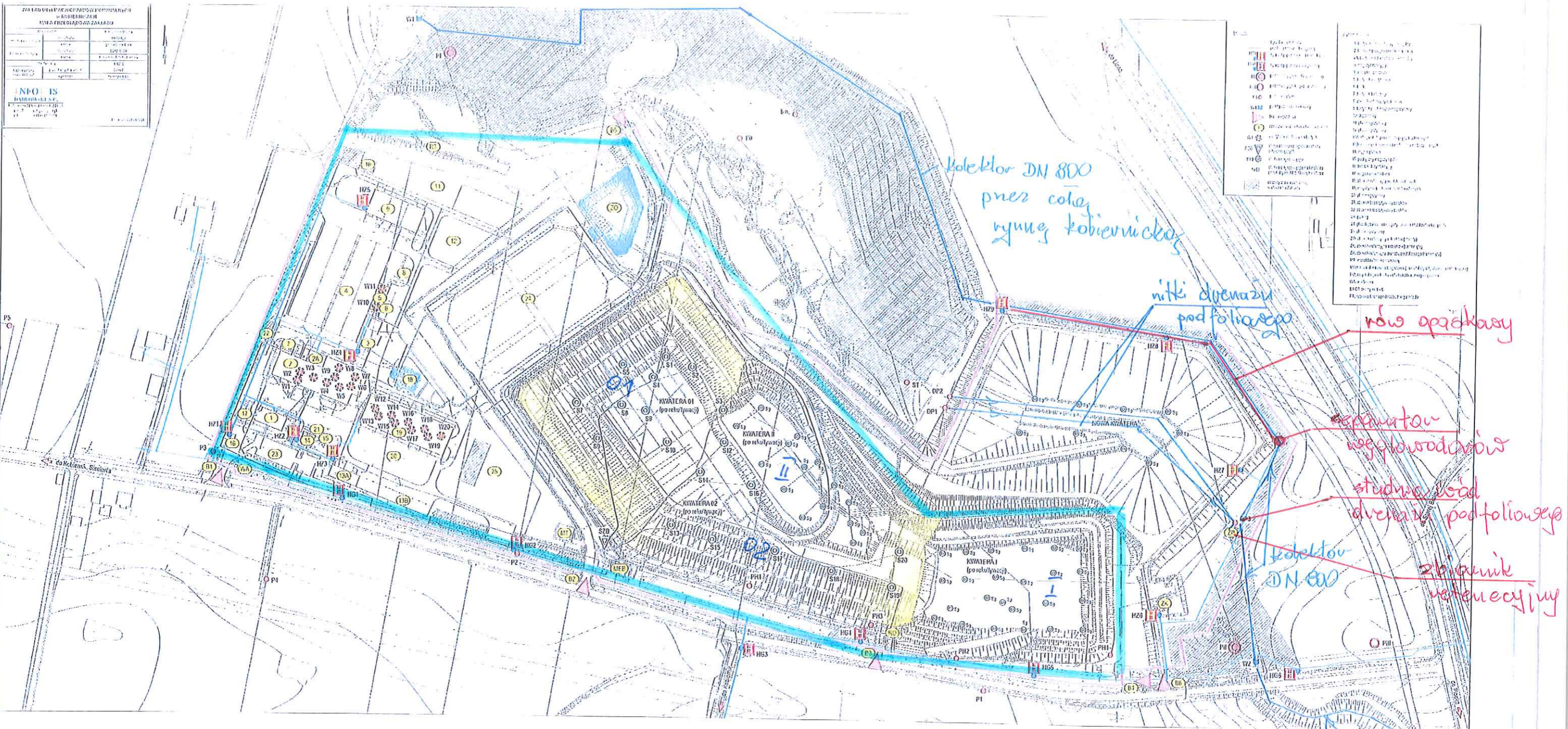


| | | | |
|---|-----------|------|-------------------------------|
| ZAKŁAD OŚWIETLENIA I PODZIEMNE WODOKANALIZACJI KONIA PRZEDSIĘWZIĘCIA ZAKŁADU | | | |
| PROJEKTANT | PROJEKT | DATA | WYKONAWCA |
| IN-O IS | WYKONAWCA | 2014 | KONIA PRZEDSIĘWZIĘCIA ZAKŁADU |
| IN-O IS BUDOWA I SERWIS ul. | | | |



- - drenaż podfoliowy (dwie niti + DP3 + 2P + DN 800)
 DP3 - studnia drenażu podfoliowego z przepompownią
 2P - zbiornik retencyjny wod drenażowych, a stąd do kolektora
 DN 800 i dalej do wielbicy

wyprowadzenie do Wielbicy
 row melioracyjny
 wielbica